

Boutiques
Vitrines



Petites et
moyennes
surfaces



Musées
Expositions



Restaurants



Cafés

BILOBA

Rip Curl Hossegor

BILOBA



BILOBA est un projecteur LED qui offre un design épuré et une orientation facilitée grâce à un montage sur rotule.

Malgré des dimensions compactes, BILOBA peut atteindre 42W de puissance et représente une excellente alternative pour un projecteur LED de moyenne puissance.



LED
ENGINE

MADE
FRANCE

CARACTÉRISTIQUES TECHNIQUES

850° IP20 50000 h. (L80B50)

Puissance :

15W 20W 28W 36W 42W

I.R.C. :

IRC 80 IRC 90

Faisceau :

Spot 16° Med 23° Flood 37°

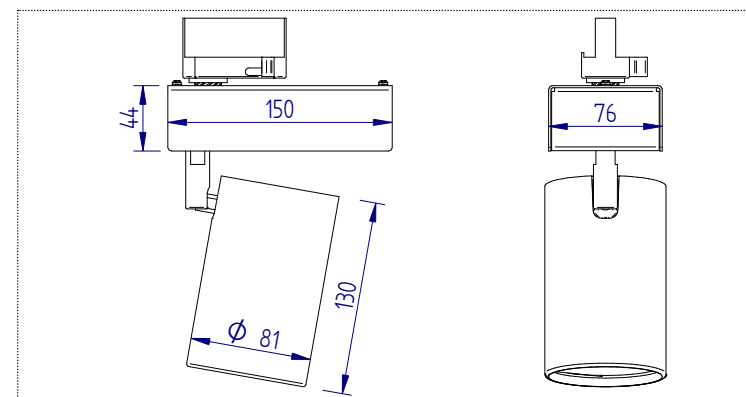
Temp. de couleur :

3000 K 4000 K

Puissance nominale (Puissance réelle)	I.R.C.	Température de couleur	Flux sortant (à T ambiante 25°C)	Efficacité lumineuse
15 W (14 W)	80	3000 - 4000 K	1615 - 1650 lm	115 - 118 lm/W
	90	3000 - 4000 K	1380 - 1400 lm	98 - 100 lm/W
20 W (19 W)	80	3000 - 4000 K	2170 - 2230 lm	114 - 117 lm/W
	90	3000 - 4000 K	1860 - 1890 lm	98 - 100 lm/W
28 W (27 W)	80	3000 - 4000 K	2840 - 2910 lm	105 - 108 lm/W
	90	3000 - 4000 K	2430 - 2470 lm	90 - 92 lm/W
36 W (36 W)	80	3000 - 4000 K	3600 - 3700 lm	100 - 103 lm/W
	90	3000 - 4000 K	3070 - 3115 lm	85 - 86 lm/W
42 W (42 W)	80	3000 - 4000 K	3910 - 4010 lm	93 - 96 lm/W
	90	3000 - 4000 K	3350 - 3400 lm	80 - 81 lm/W

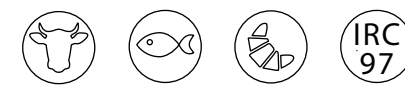
DESCRIPTIF

- LED COB nouvelle génération
- Réflecteur en aluminium métallisé à facettes
- Fermeture du bloc optique par un verre clair trempé
- Alimentation électronique intégrée
- Adaptateur universel pour rail 3 allumages
- Dissipateur passif en aluminium injecté sous pression
- Corps en acier laqué
- Finition par poudre polyester



OPTIONS

- LED de teinte spécifique :

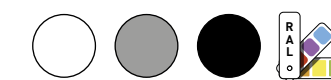


Boucherie Poissonnerie Boulangerie 3000K IRC 97

- Gradation :

DALI B.P. 0-100% Potent.

- Finition :



- Fixation plafond par patère*

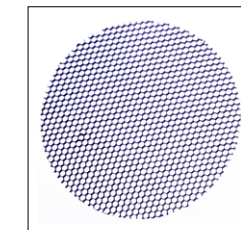
* non adapté pour fixation murale

ACCESSOIRES

- Volets coupe-flux



- Grille basse luminance nid d'abeille



- Rail

3 allumages



3 all. + Bus



Patère plastique*

